

Introducción

En los modelos de gestión de infraestructura en educación superior, surgen tareas específicas que deben ser cumplidas por perfiles *ad hoc*. Las tareas que ejecutan estos perfiles, por su parte deben ser medidas por indicadores, también específicos.

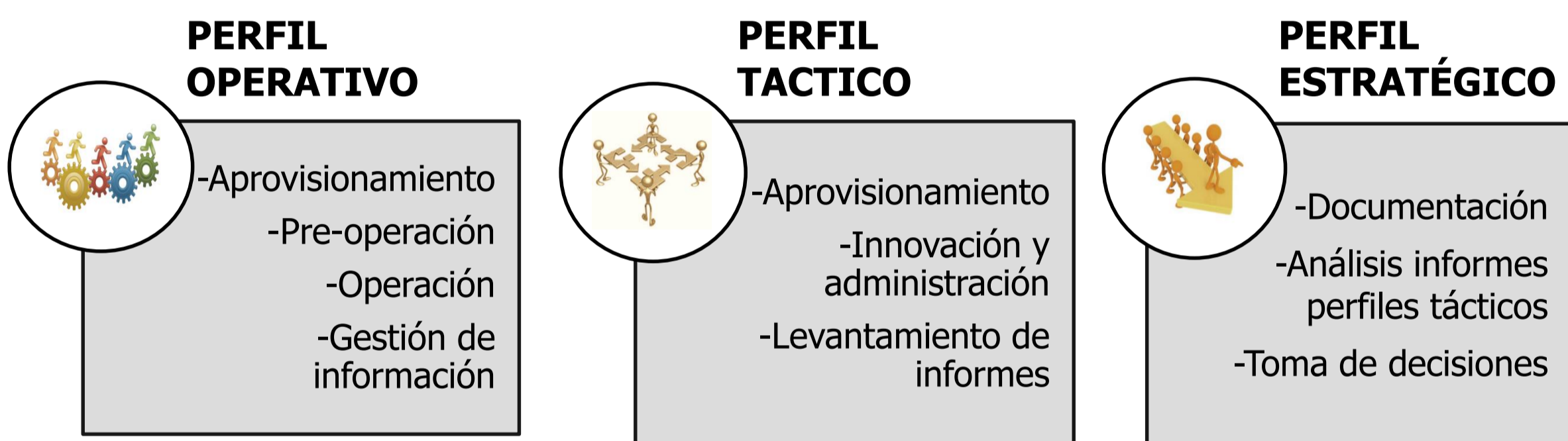
Así nace la necesidad de generar perfiles especiales e indicadores para tomar información, actualización y rediseño de las condiciones en las cuales se encuentran las instalaciones, de que disponen y que tipo de espacio son, a fin de desarrollar una gestión eficiente.

Método

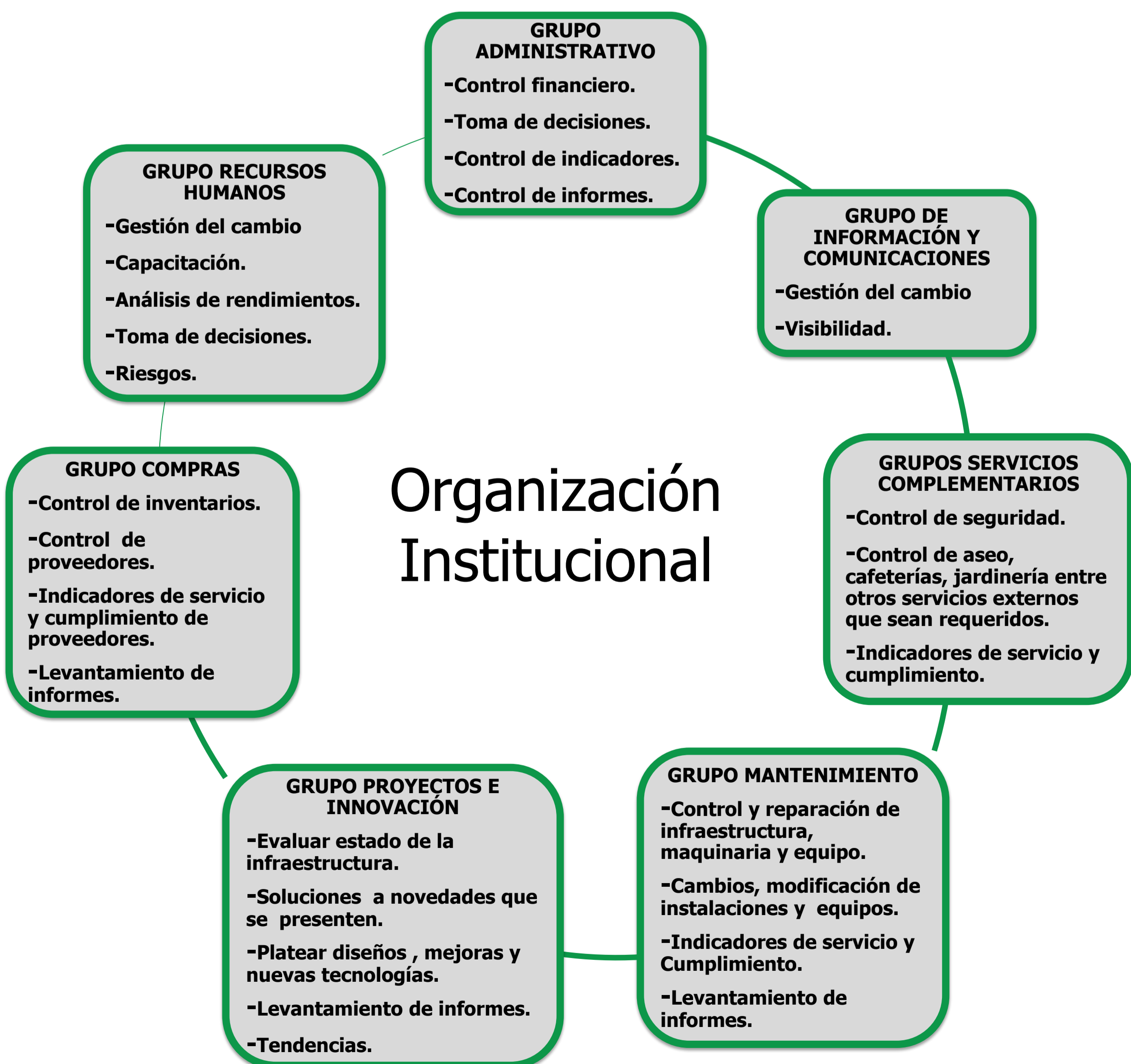
Para agrupar las acciones y variables a controlar, se definen los perfiles de acuerdo al tipo y dimensión de la información de las variables, el número de personas puede ser cambiante debido a esto.

Los perfiles serán respectivamente: perfiles operativos, perfiles tácticos, y perfiles estratégicos, alineados a las políticas misionales de la institución. Los primeros generaran condiciones adecuadas a las necesidades y requerimientos que se tengan por parte de los usuarios, los segundos establecerán la implementación de los objetivos en la institución a mediano plazo y por último los perfiles estratégicos que serán los encargados de lograr los objetivos de los establecimientos educativos a largo plazo.

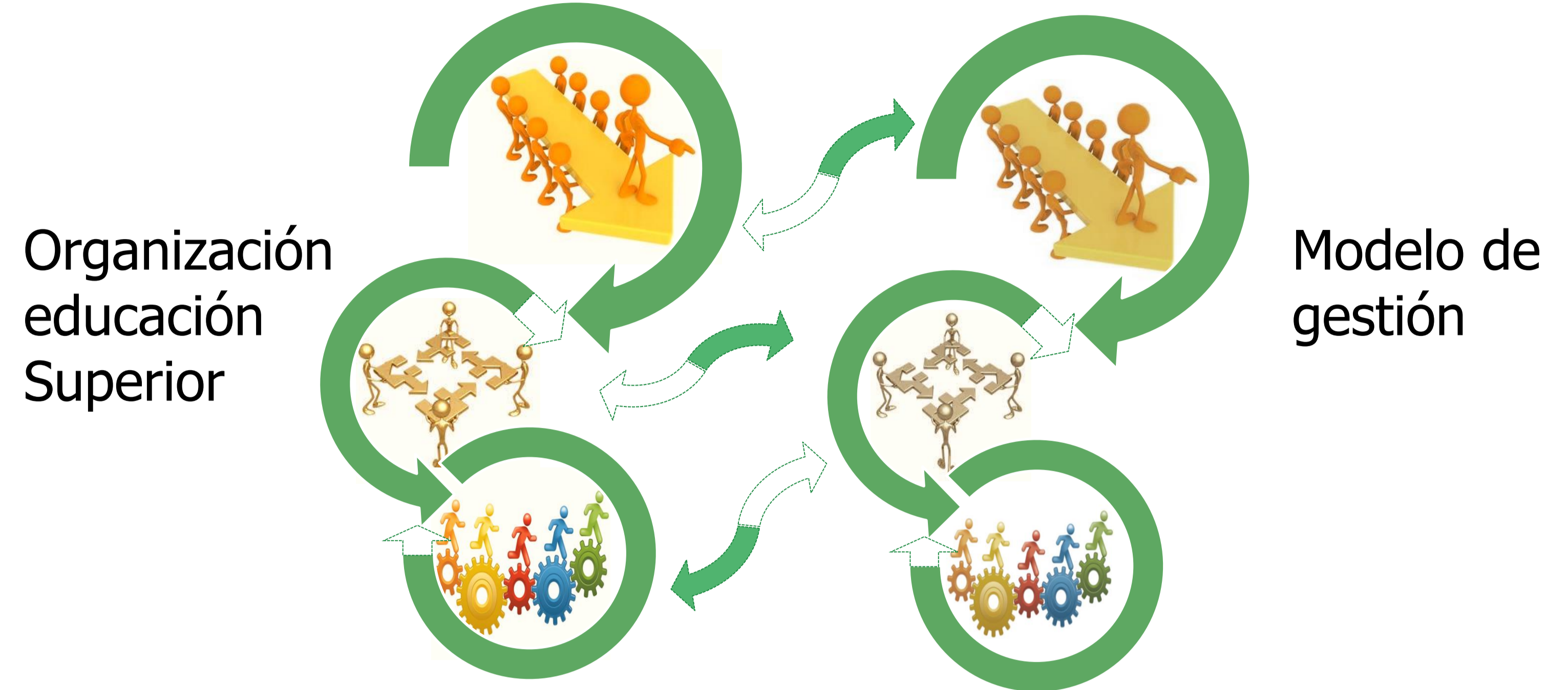
Las fases que tendrán cada uno de los perfiles, son las siguientes:



Durante la implementación y direccionamiento de la metodología, se identifican los procesos institucionales existentes relacionados a la estrategia del modelo de gestión y se crean líneas de interacción específica de la siguiente manera:



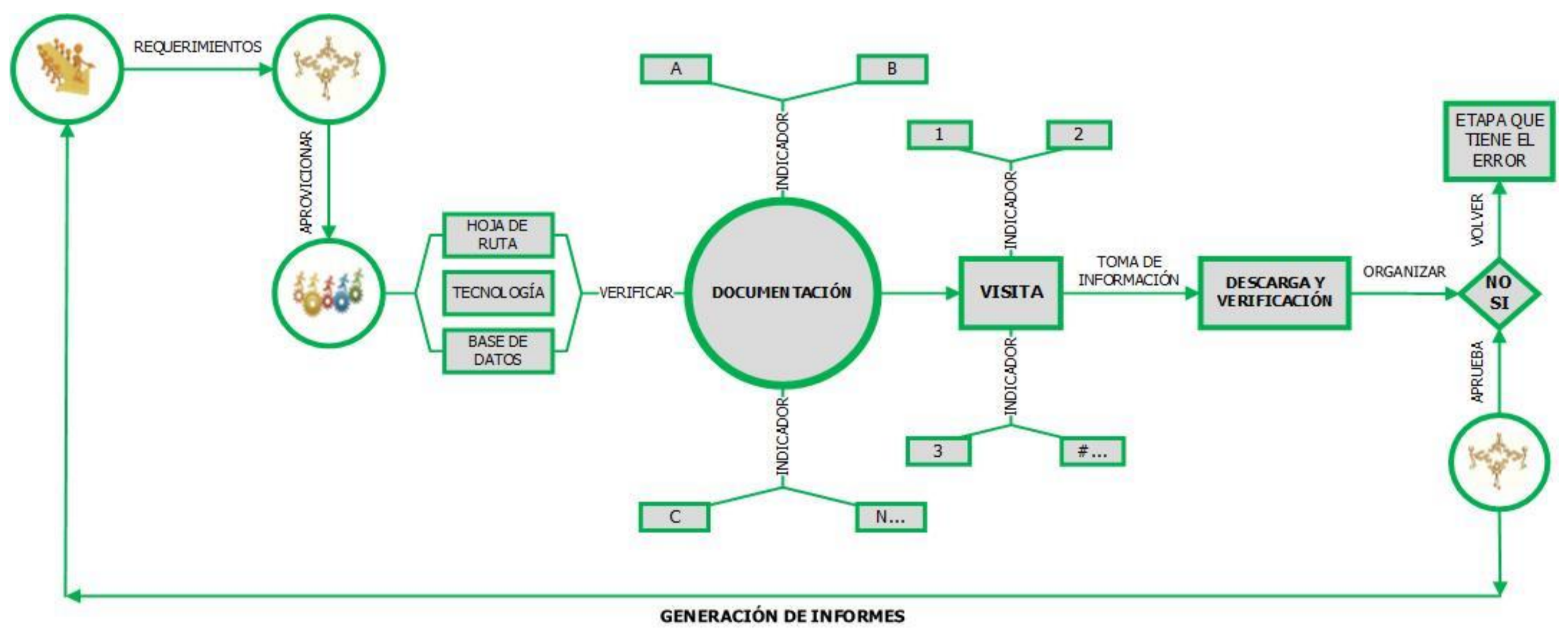
Alineación Institucional



Perfil operativo

APROVISIONAMIENTO	<ul style="list-style-type: none"> • Bases de datos: Programación académica, bienes y suministros, servicios generales, cafetería y recursos humanos. • Hoja de ruta: Verificar y actualizar documentación e información, entregar informes de la tarea realizada • Tecnología: Tablet, computador portátil, etc.
DOCUMENTACIÓN	<ul style="list-style-type: none"> • Las bases de datos e información adicional deberán estar actualizadas al momento de su implementación, los documentos requeridos son: Programación académica, bienes y suministros, servicios generales, cafeterías, recursos humanos, planimetría, entre otros.
VISITA E INSPECCIÓN	<ul style="list-style-type: none"> • Visitar los espacios físicos con el fin de recolectar información completa solicitada en cada uno de los formatos entregados para realizar esta actividad en campo.
INFORMES	<ul style="list-style-type: none"> • Elaboración de informes de acuerdo a la información recolectada, como suministro inicial para los siguientes perfiles que intervienen.

Hoja de ruta perfil operativo



Conclusiones

- Se creó un canal en el cual los niveles operativos, tácticos y estratégicos lograron comunicación clara entre ellos garantizando la efectividad de la alineación estratégica entre la institución y el modelo de gestión.
- Se busca la comunicación de los diferentes niveles estratégicos permitiendo la disminución en la toma de decisiones.
- La integración de todos los estamentos que participan en la organización disminuirán los tiempos de respuestas frente a las novedades.
- Al aplicar la metodología se busca aumentar el rendimiento general de los indicadores.

